

BOLLINO ROSAARGENTO

RESIDENZE SANITARIE ASSISTENZIALI (RSA) E CASE DI
RIPOSO ATTENTE AL BENESSERE E ALLA QUALITÀ DI VITA
DEGLI OSPITI E DELLE LORO FAMIGLIE



FONDAZIONE
onda
ETS

FONDAZIONE ONDA ETS

OSSERVATORIO NAZIONALE SULLA SALUTE DELLA DONNA E DI GENERE

Fondazione Onda ETS è l'Osservatorio nazionale che, dal 2006, promuove e tutela la salute di genere a livello istituzionale, sanitario – assistenziale, scientifico, accademico e sociale per garantire il diritto alla salute secondo principi di equità e pari opportunità.

Si propone come un modello innovativo di attenzione alla salute di genere declinata nelle diverse fasi che caratterizzano la vita, dalla nascita alla senescenza, con lo scopo di:

- **Studiare le principali patologie che interessano principalmente l'universo femminile**
- **Sostenere ricerche di base e cliniche**
- **Promuovere la cultura della salute di genere**
- **Proporre strategie di prevenzione**
- **Valutare l'impatto sociale ed economico delle patologie, informando le Istituzioni, i clinici e la società civile**

Gli strumenti:

indagini conoscitive, pubblicazioni scientifiche e divulgative, eventi stampa, ECM e culturali, campagne di comunicazione, progetti speciali.

I partner:

Istituzioni, Società Scientifiche, Associazioni di pazienti, aziende, Fondazioni ed altri enti no profit, Ospedali, RSA, Case di Riposo, Università.

IL BOLLINO ROSA ARGENTO

UN RICONOSCIMENTO ATTRIBUITO ALLE RESIDENZE SANITARIE ASSISTENZIALI (RSA) E CASE DI RIPOSO ATTENTE AL BENESSERE E ALLA QUALITÀ DI VITA DEGLI OSPITI E DELLE LORO FAMIGLIE

Cos'è?

Un riconoscimento attribuito alle **Residenze Sanitarie Assistenziali (RSA) e alle Case di Riposo**, pubbliche o private accreditate, in possesso di requisiti identificati da un apposito Advisory Board, indispensabili per garantire una gestione personalizzata, umana, efficace e sicura degli ospiti, rappresentati per la maggioranza da donne anziane. Su base volontaristica ogni struttura partecipa al Bando per entrare a far parte di un Network presente in tutto il territorio nazionale. Alle **Residenze Sanitarie Assistenziali (RSA)** e le **Case di Riposo** sono attribuiti da **0 a 3 Bollini**. Le **RSA e Case di Riposo** che hanno ottenuto il **Bollino** per il biennio **2025-2026** sono **210**.

Perché?

Fondazione Onda ETS ha rivolto la propria attenzione al mondo degli **anziani** raccogliendo le **stime dell'Oms*** secondo cui, alla fine del prossimo decennio, il numero dei senior aumenterà dei **962 milioni** del 2017 ai 1,4 miliardi nel 2030 con la previsione di raggiungere i **2 miliardi nel 2050**.

In Italia nel **1951** avevamo meno di un anziano per ogni bambino, oggi per ogni bambino abbiamo cinque anziani con un **indice di vecchiaia** (numero di anziani presenti in una popolazione ogni 100 giovani) che è passato da 33,5% del 1951 a quasi il 180% del 2019**. Le famiglie che non sono, o non saranno, **in grado di gestire** presso il domicilio i propri anziani, si dovranno **rivolgere a strutture residenziali** in grado di garantire un'appropriata assistenza clinica e di offrire un supporto umano all'ospite e alla famiglia.

*Fonte: "Decade of Healthy Ageing" (call to action e impegni globali sull'invecchiamento) basato su: "Global strategy and action plan on ageing and health 2016-2030"

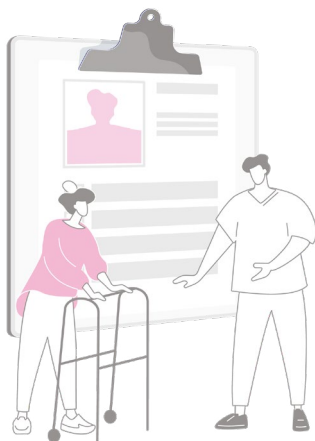
**Fonte: Censimento ISTAT 2018-2019

OBIETTIVI

Il Bollino RosaArgento si propone di contribuire a:

- Fornire alle famiglie uno **strumento di orientamento** per scegliere il luogo di ricovero più adatto per i propri cari autosufficienti e non.
- Promuovere il **benessere**, la buona qualità di vita degli ospiti tutelando la loro dignità.
- Migliorare l'**accessibilità ai servizi** erogati dalle strutture rivolti alla popolazione anziana auto-sufficiente e non, affetta da decadimento cognitivo, disabilità e comorbidità.
- Potenziare il **livello di offerta** assistenziale delle strutture stimolando una concorrenza 'positiva'.
- Ridurre **ospedalizzazioni** improprie favorendo un risparmio a livello di Servizio Sanitario Nazionale.

Possono partecipare all'iniziativa tutte le Residenze Sanitarie Assistenziali e le Case di Riposo **pubbliche e private** accreditate.



VANTAGGI PER LE STRUTTURE

- Ottenere un **riconoscimento istituzionale con valore qualitativamente differenziante** per l'impegno nella presa in carico della persona anziana autosufficiente e non e nel sostegno della sua famiglia.
- Attraverso un'azione di avvicinamento ai bisogni degli anziani, **favorire il consolidamento della propria reputazione e dell'immagine a livello nazionale.**
- Appartenere a un **modello virtuoso di networking** tra strutture per favorire un'offerta di servizi sempre più personalizzata e strutturata sulla base delle esigenze dell'ospite e della sua famiglia.
- Offrire alle famiglie di persone anziane, autosufficienti o non, residenti anche al di fuori del proprio bacino di utenza e area geografica, **servizi di supporto ai propri cari.**
- Beneficiare dell'**esperienza di Fondazione Onda ETS in ambito istituzionale e tramite i network - affinity group** - (Bollino Rosa, Bollino Azzurro) per **sviluppare sinergie a favore degli ospiti.**
- Attraverso il supporto di Fondazione Onda ETS in **ambito comunicativo**, avvicinare le famiglie di persone anziane mettendo in luce i servizi offerti a beneficio della collettività.
- Beneficiare delle **partnership di Fondazione Onda ETS con Enti e media di settore** per dare valore alle attività e ai servizi, avendo come focus il miglioramento della qualità di vita degli anziani ricoverati.

VANTAGGI PER LE STRUTTURE

- **Interagire con altre realtà socio-assistenziali in tutta Italia** creando un circolo virtuoso di scambio positivo di esperienze per favorire un'offerta di servizi sempre più personalizzata e strutturata sulla base delle esigenze dell'ospite e della sua famiglia.
- **Partecipare alle diverse iniziative** (convegni, workshop, concorsi, formazione, progetti speciali) che Fondazione Onda ETS organizza nel biennio di validità dei Bollini RosaArgento in collaborazione con le strutture del network e degli altri circuiti di Fondazione Onda ETS.



ATTIVITÀ SVOLTE CON IL NETWORK BOLLINO ROSAARGENTO

- **Formazione del personale sanitario e socio-sanitario delle strutture del network** (materiale scientifico 'Onda medica' per il personale sanitario e socio-sanitario e Webinar 'Martedì dei Bollini RosaArgento' su tematiche come accompagnamento al fine vita, assistenza e supporto al caregiver, comunicazione tra operatori e familiari, umanizzazione di assistenza e cura, attività ludiche e mantenimento delle capacità motorie e relazionali degli ospiti, a cui hanno aderito più di 1200 uditori dal 2021 a oggi).
- **Webinar e convegni** inerenti all'invecchiamento e alle patologie degli anziani, rivolti agli specialisti e alla popolazione.
- **Concorso Best Practice** per l'identificazione e la premiazione delle migliori pratiche cliniche promosse dalle RSA e dalle Case di Riposo in merito a una specifica tematica e per la gestione di una specifica patologia.
- **Workshop** con le strutture del network per favorire lo scambio di pratiche ed esperienze.
- **Indagini conoscitive** (temi: valutazione impatto sociale iniziativa, umanizzazione dell'assistenza collettiva, dolore nell'anziano, caregiver, stato di salute degli anziani).
- **Campagne di comunicazione** veicolate in occasione di date strategiche come ricorrenze e giornate mondiali dedicate al tema (Giornata mondiale sulla consapevolezza degli abusi sugli anziani, Giornata mondiale dei nonni e degli anziani, Festa dei nonni).

COME PARTECIPARE AL BANDO

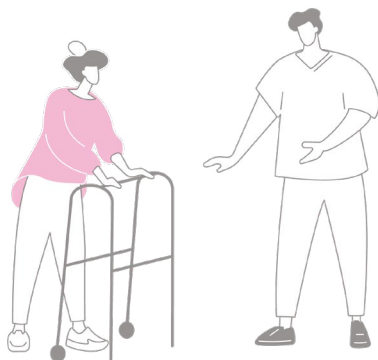
L'assegnazione del Bollino RosaArgento avviene sulla base della valutazione dei servizi offerti e dell'appropriatezza dell'assistenza clinica e non, con particolare attenzione all'aspetto umano e relazionale.

Le strutture possono partecipare al bando con autocandidatura, compilando un **questionario online** attraverso il sito dedicato www.bollinirosargento.it

Sulla base dei punteggi attribuiti a ciascuna domanda, un algoritmo matematico elabora il risultato finale, conferendo alla struttura da zero a tre Bollini.

Advisory Board

I risultati ottenuti dalle strutture a seguito della compilazione del questionario di candidatura sono validati da un **Advisory Board** composto da clinici, tecnici ed esperti di settore.



DALLA PARTE DELL'UTENZA

Come trovare la struttura più vicina

Sul sito www.bollinirosargento.it è pubblicato l'elenco completo e aggiornato di tutte le RSA e Case di Riposo premiate, con la possibilità di consultare, tramite un semplice motore di ricerca, i servizi offerti nel dettaglio. Per scegliere la struttura a cui rivolgersi è necessario selezionare la regione, la provincia e il comune di interesse.

Ogni scheda fornisce i dati generali della struttura, i servizi valutati e premiati.

Esprimere e consultare le opinioni sulle strutture

Il Bollino RosaArgento mette a disposizione un servizio di **customer satisfaction** sul sito www.bollinirosargento.it al fine di contribuire al miglioramento continuo della qualità dei servizi.



In questi anni, oltre 130 testate giornalistiche hanno parlato del Bollino RosaArgento tra queste Ansa, Adnkronos Health, Panorama Sanità, Il Sole 24 Ore, Libero Quotidiano e numerose altre testate anche on line come ansa.it, lasaluteinpillole.it, labuonasalute.it, disabili.com.

I PATROCINI



MEDIA PARTNER





Per ulteriori informazioni www.bollinirosargento.it

Fondazione Onda ETS

Osservatorio nazionale sulla salute della donna e di genere

Viale Monte Santo 1/3 - 20124 Milano

Tel. 02.29015286

www.fondazioneonda.it

e-mail: info@bollinirosargento.it

Responsabile di progetto: Elisabetta Vercesi

e.vercesi@fondazioneonda.it

+39 375 6144627